

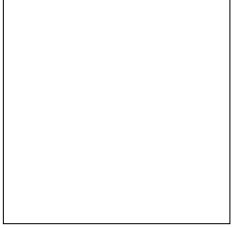


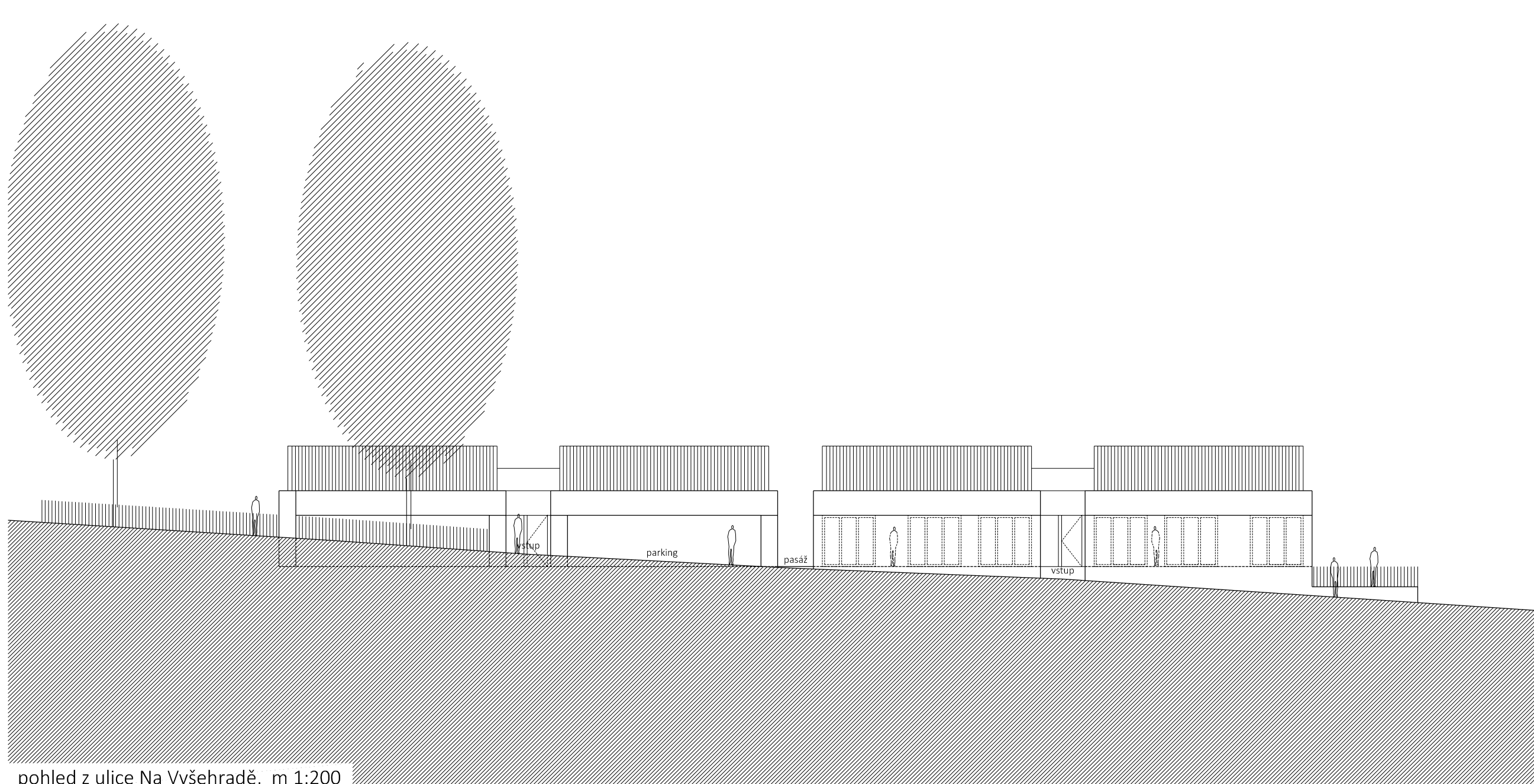
Jižní hrana pozemku ukončená terénním zlomem je definovaná širokým horizontálním pohledem do údolí. Severní strana pozemku čerpá z charakteru ulice Na Vyšehradě s rodinnými vilami v zahradách a z mohutné šťavnaté zelené hmoty smíšeného lesa. Východní cíp je opanován dvojicí vzrostlých lip a otevřenou prostornou zahradou okolo sousedního rodinného domu, charakter západního cípu vytváří háj ze vzrostlých smrků. K opěrné stěně na jižní hraně je pozemek srovnán do roviny. Na srovnané zahradě jsou usazeny dva přízemní rodinné domy oddělené průchozí pasáží, s horizontálním výhledem a plným osluněním. Hmoty domů jsou doplněny systémem zdí a zděných paravanů, které vytvářejí intimitu, hierarchii a charakter prostředí. Východní cíp pozemku je ponechán stávající s trojicí vzrostlých stromů a trávnikem. V západním cípu pod větvovým smrkového háje vzniká lesní terasa.

| popis | výměra | m.j. | poznámka |
|--|----------|------|------------|
| Plochy | | | |
| Zastavěná plocha - objekt | 1 005,00 | m2 | |
| Zápní plochy (okružky, připojení na dopravní infrastrukturu apod.) | 370,00 | m2 | na pozemku |
| Nepozavěnné plochy - zelen | 395,00 | m2 | |
| Celková plocha řešeného území | 1 770,00 | m2 | |
| Hrubá podlahová plocha | 1 030,00 | m2 | |
| Čistá podlahová plocha | 622,40 | m2 | |
| Obestavěný prostor | | | |
| Obestavěný prostor výškový | 1 515,00 | m3 | čistý OP |
| Obestavěný prostor nevýškový | 600,00 | m3 | čistý OP |
| Obestavěný prostor celkem | 2 115,00 | m3 | čistý OP |

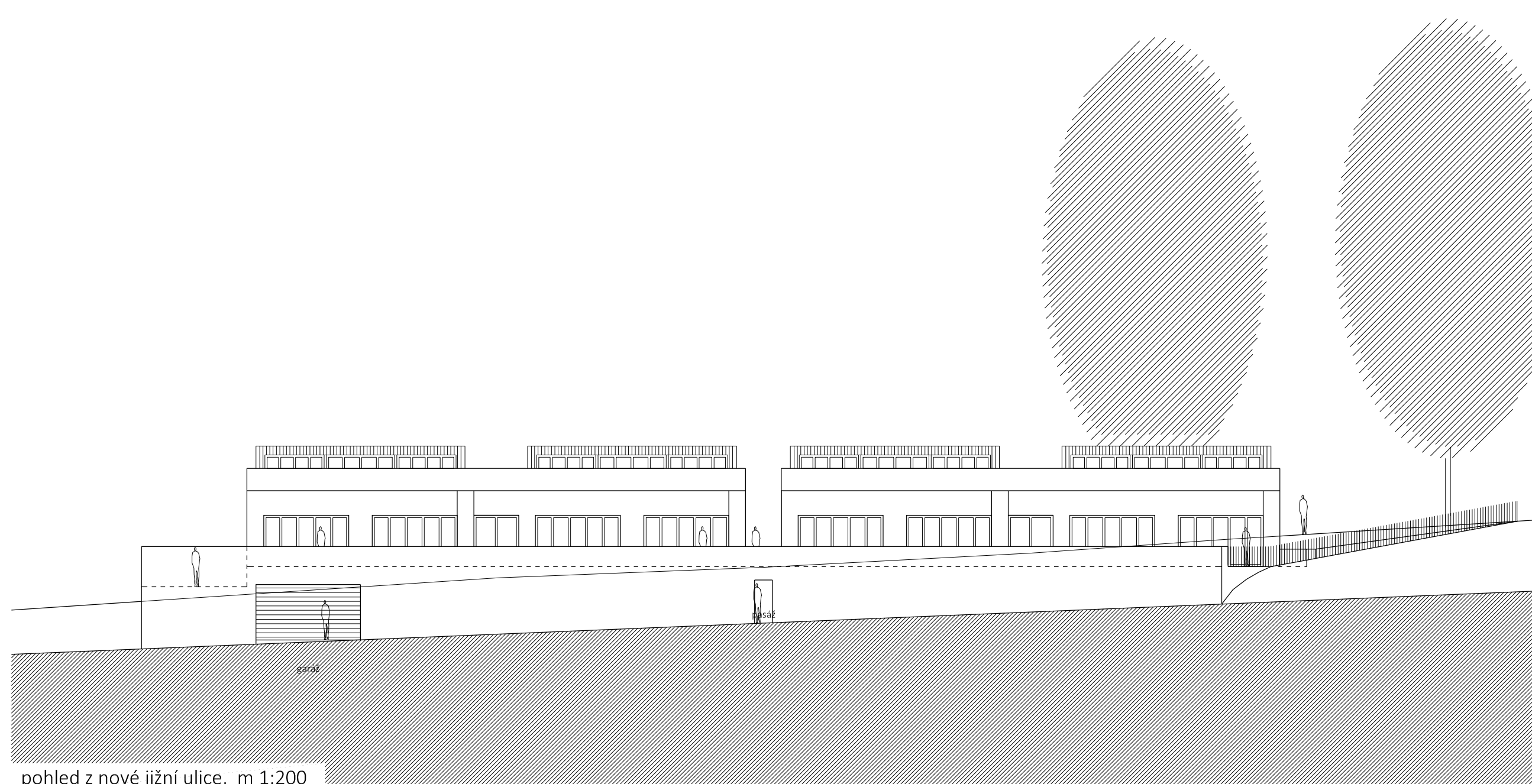
P1

Výstavba chráněného bydlení v Nové Pace

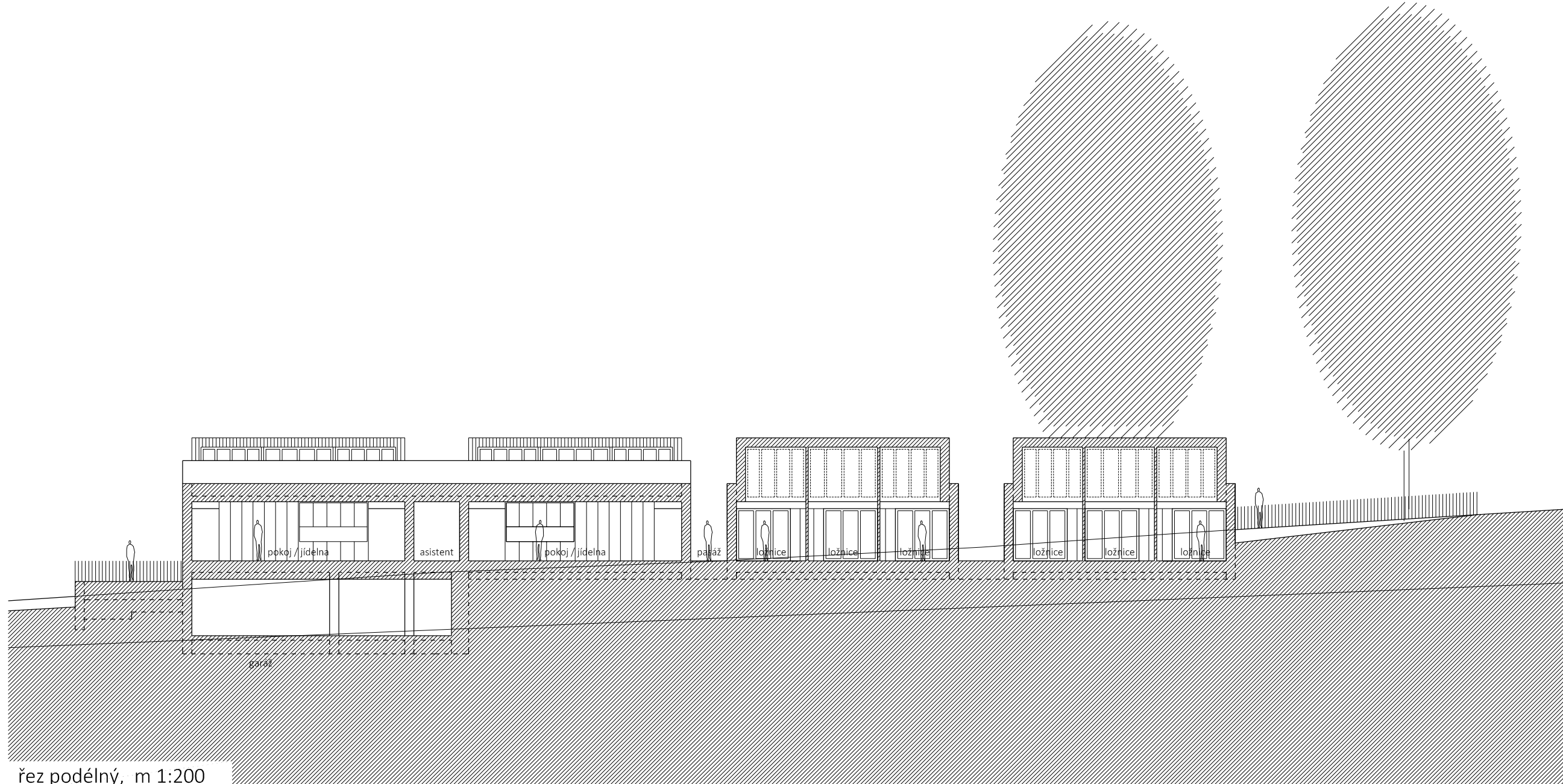




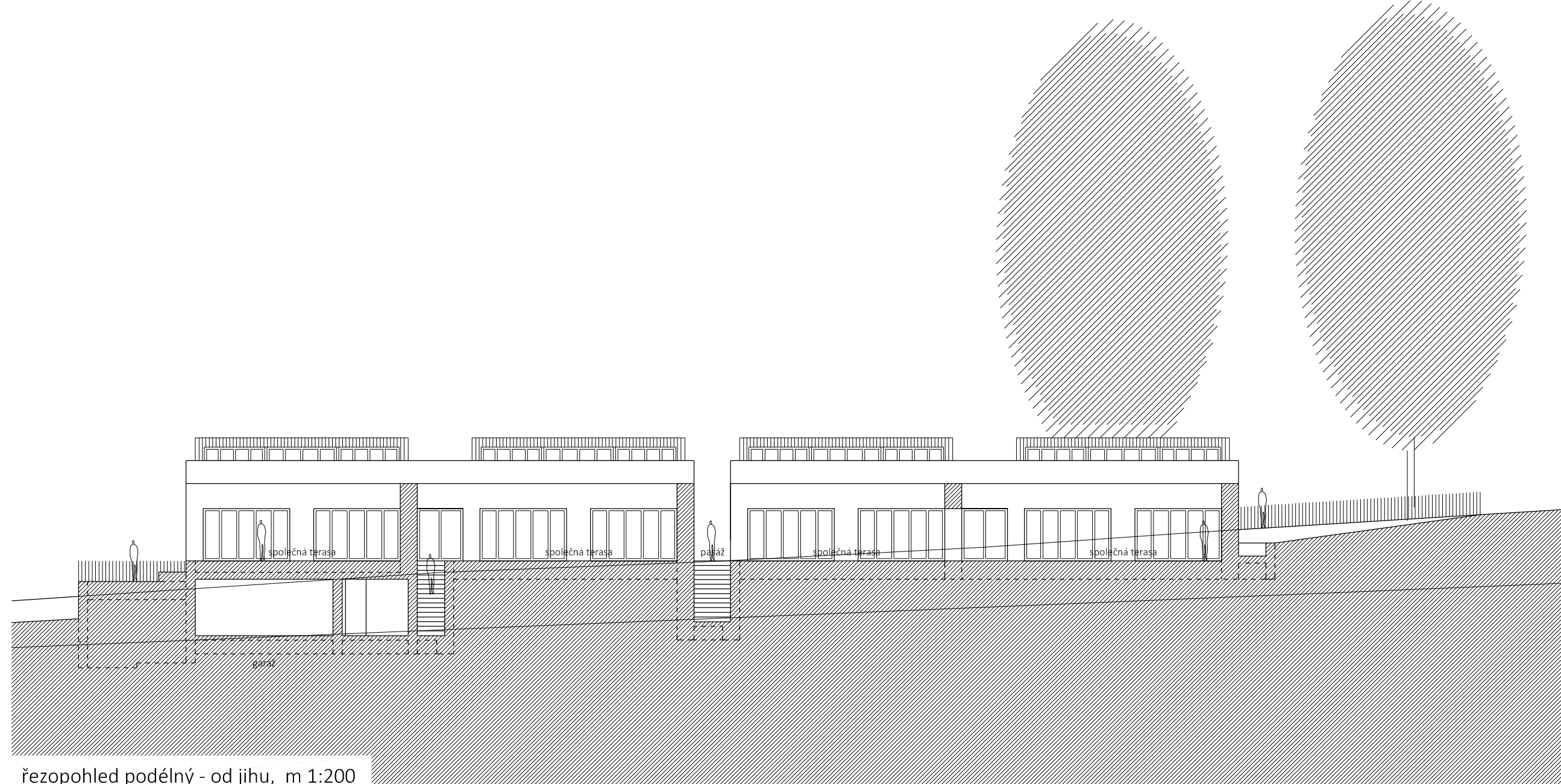
pohled z ulice Na Vyšehradě, m 1:200



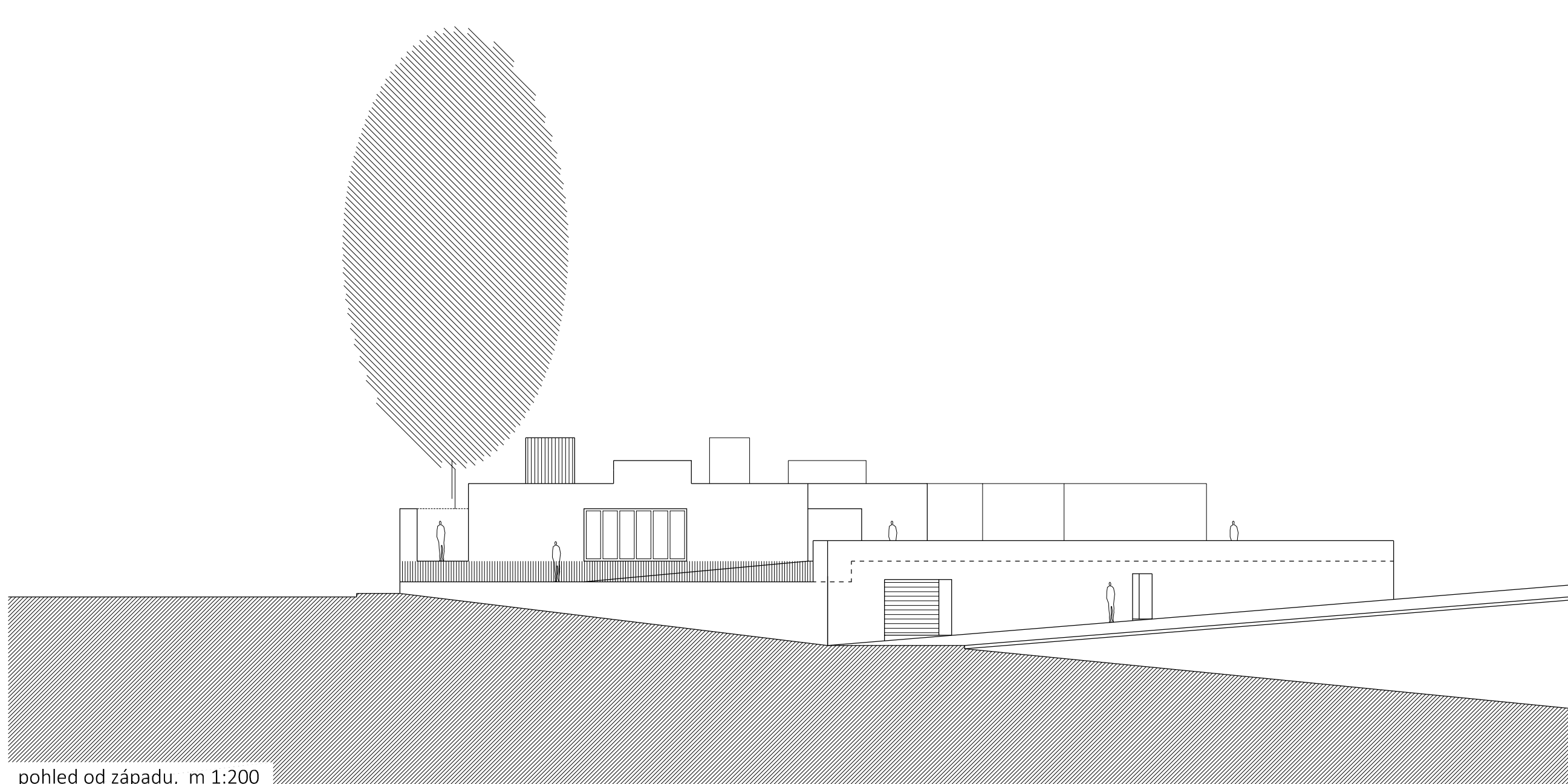
pohled z nové jižní ulice, m 1:200



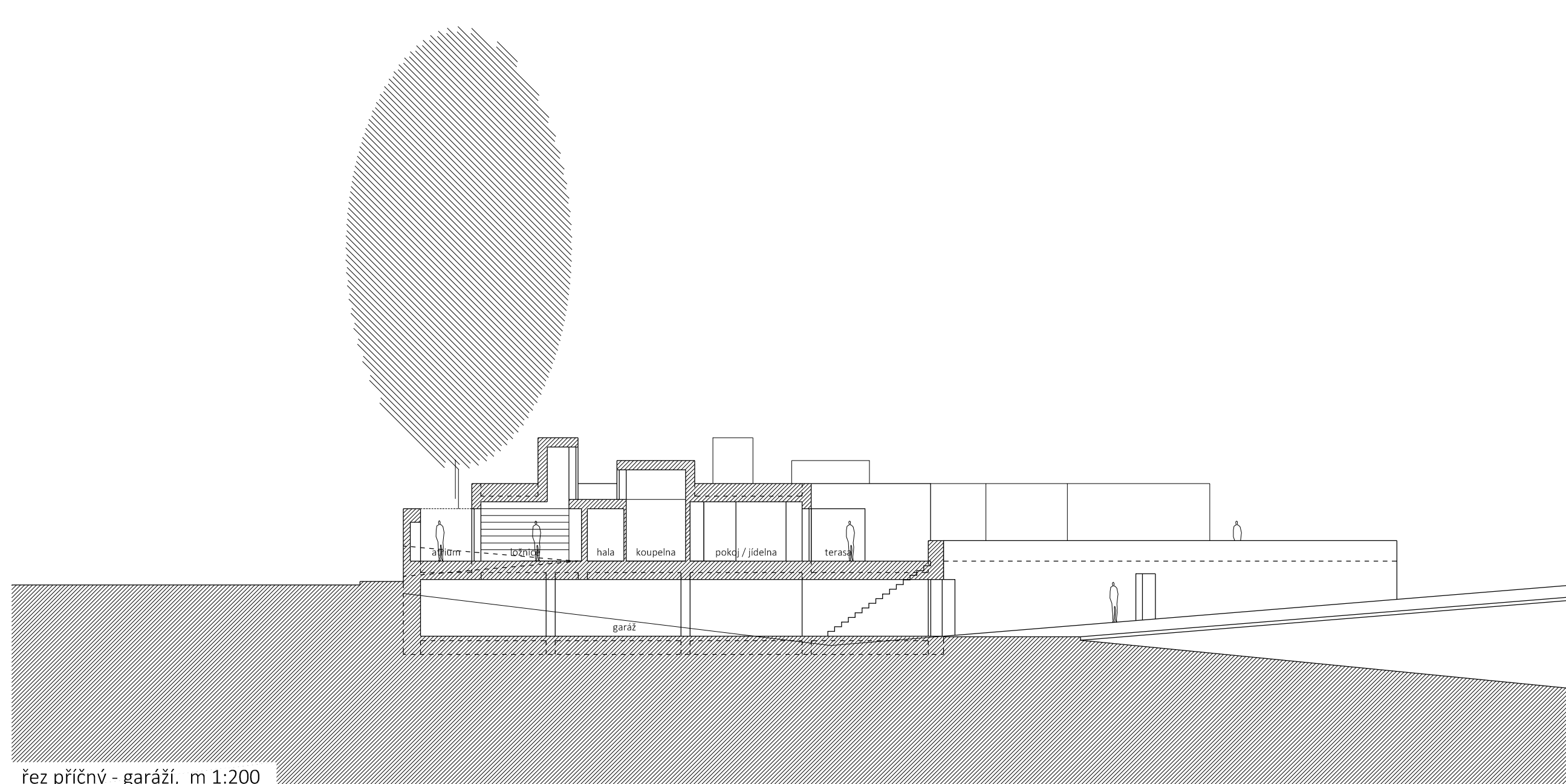
řez podélný, m 1:200



řezopohled podélný - od jihu, m 1:200



pohled od západu, m 1:200



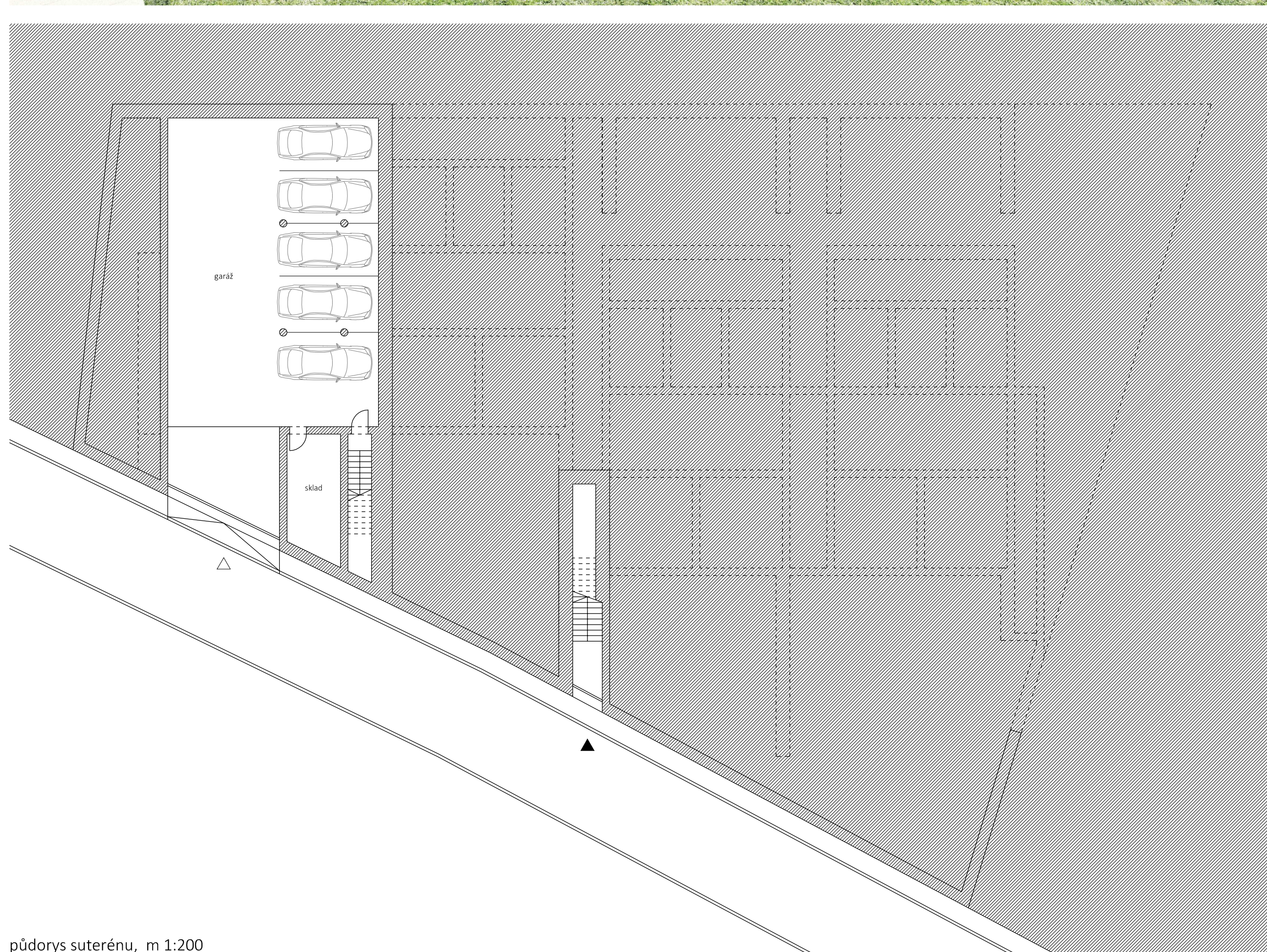
řez příčný - garáž, m 1:200



Na Vyšehradě



půdorys přízemí, m 1:200



půdorys suterénu, m 1:200

P2

Výstavba chráněného bydlení v Nové Pace





P3

Výstavba chráněného bydlení v Nové Pace

